



INFORMATIE AVOND

ZAALSEIZOEN 2023/2024

Door Joop van der Burg, Tessa Bronkhorst
en Jip Bazen

AGENDA

- Spelregel informatie door Joop
 - Algemene zaken door Tessa
 - Coach informatie door Jip



SPELREGELS

- Veld
- Spelen van de bal
- Liggend spelen
- Gevaarlijk spel
- Onspeelbaar
- Tijd
- Kleding



Veld

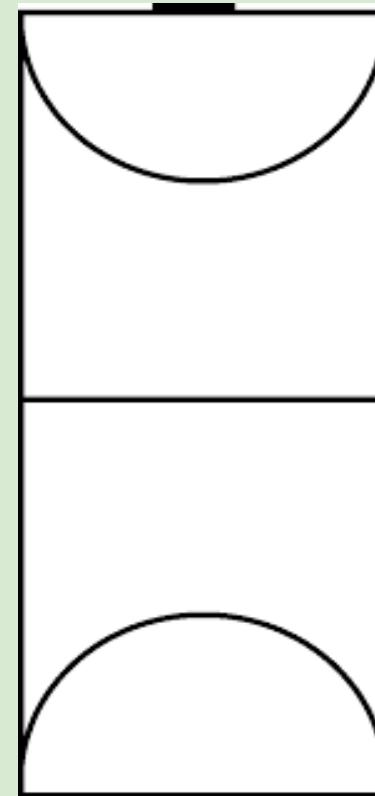
23 meterlijn = middellijn (opzettelijke overtreding = strafcorner)

Balk

5=3 meter (afstand bij vrije slag, balk op minimaal 3 meter = medespeler)

Strafcorner:

- Verdediger aan de andere kant van het doel.
- Niet achter het doel langs.
- Verdedigers die niet achter de achterlijn staan, minimaal kop van andere cirkel.



Spelen van de bal

- Alleen pushen, niet slaan of flatsen.
- Sleppush mag.
- Bij push inzet beweging maximaal 50cm.
- Bal mag niet van de grond, behalve bij een schot op doel (mits niet gevaarlijk).
- Bij stoppen en passen van de bal, mag de bal maximaal 10cm opspringen als de tegenstander er geen nadeel van heeft.
- De bal mag alleen in de lucht gestopt worden, niet gespeeld.



Liggend spelen

- Liggend spelen mag niet, behalve door de keeper binnen de eigen cirkel.
 - Spelers mogen niet op hand, knie of arm steunen (behalve hand(en) aan de stick).



Gevaarlijk spel

- Blok = stick ligt al voor het lichaam.
- Door het blok spelen = hard en van “korte” afstand.
- Turn wordt altijd gezien als gevaarlijk spel.
- Een schot op doel kan gevaarlijk zijn.

Onspeelbaar

- Een bal tegen de balk klemmen
- Een speler opsluiten, er moet altijd ruimte/gelegenheid zijn om eruit te kunnen spelen.



Tijd

- Tijd wordt bijgehouden door de zaalleiding (2x 20 minuten)
- Begin op tijd, de tijd staat niet stil bij onderbrekingen.
- Zaalleiding houdt tijdstraffen bij. (Groen = 1 minuut, Geel = 2 of 5 minuten).
- Coach/begeleider:
 - Groen = 1 minuut (op de bank), team 1 speler minder.
 - Geel = 5 minuten (op de tribune), team 1 speler minder.



Kleding

- Bitje + scheenbeschermers
- Handschoen (dringend advies)
- Zaalshoenen (non-marking)
- Keeper geen metalen gespen
- Uitspelende team eventueel uit-tenuue, inclusief sokken
- Keeper afwijkende kleur shirt
- Scheidsrechter afwijkende kleur shirt



Vragen?

Veel plezier!

Scheidsrechterpool

Scheidsrechters		
Julienne van Looij	MO18-4	06 15456425
Nynke Adema	MO18-4	06 18926700
Ferry Schrama		06 40210201
Edwin Rubens	CS+ veld	06 52494644

ALGEMENE ZAKEN

- 09-teams
- Zaalleiding en wedstrijdtafel
- Invallen
- DWF
- Afgelasten
- Trainingen
- Clinic



O9-teams

- 2x 15 minuten met 3 minuten rust.
- Zelf zaalhockeystick en zaalhandschoen aanschaffen.

- Bij een overtreding in de cirkel wordt de bal 3 meter buiten de cirkel genomen.
- Bij een opzettelijke overtreding in de cirkel wat normaal een strafbal zou zijn, wordt een shoot out.
 - Shoot out = 1 v.s. 1 tussen speler en keeper waarbij er binnen 8 seconden gescoord moet worden.

O10-teams : bij een overtreding in de cirkel wordt er een shoot out genomen.

ZAALLEIDING EN WEDSTRIJD Tafel

- De zaalleider en wedstrijdtafel zijn twee verschillende personen van 18 jaar of ouder. De zaalleider meldt zich bij binnenkomst bij de zaalbeheerder een half uur voor aanvang van de eerste wedstrijd. Zaalleider zorgt dat het sportcomplex netjes blijft en geen schade heeft, dus check kleedkamers en gangen en zorg dat er niet gehockeyd wordt in de kleedkamers.
- De wedstrijdtafel is verantwoordelijk voor de tijd en stand bijhouden, ook zijn de verantwoordelijk voor dat er geen uitloop is vanwege het strakke wedstrijdprogramma. Indien er een kaart wordt gegeven houdt de wedstrijdtafel de tijd hiervoor bij. De tijd wordt nooit stilgezet in de zaal, ook niet bij blessures.
- De zaalleiding zorgt bij aanvang en aan het einde van het hockeyprogramma dat de balken worden neergelegd en opgeruimd. Spelers van beide teams zijn verplicht hieraan hun medewerking te verlenen.
- GEEN shake-hands in de zaal i.v.m. strakke wedstrijdprogramma.

INVALLEN

- Regels vanuit de KNHB
 - Invallers vanuit een ouder team of hogere klasse is niet toegestaan. Consequenties: 3 punten in mindering en een boete.
 - Bij twijfel, mail wzaaljuniores@kickers.com .
- Een speler uit de jongste jeugd mag altijd invallen bij 11-tallen.
- Indien wordt ingevallen in een lagere leeftijdscategorie, dan is naast de klasse ook de leeftijd bepalend, bijv. een meisje uit O14 die wilt invallen bij O12 mag dit alleen als ze de O12 leeftijd heeft.

DWF

- Spelerslijst op DWF moet voor aanvang van de wedstrijd zijn ingevuld.
- DWF direct afronden na de wedstrijd samen met beide scheidsrechters.



AFGELASTEN

- Afgelaste wedstrijden worden in de zaal niet ingehaald.
- Alleen de KNHB kan wedstrijden afgelasten op grond van bijzondere omstandigheden of slecht weer. Dit kan terug worden gezien op de KNHB-website.
- Wedstrijden kunnen NIET verplaatst worden in de zaal.
- Afgelastingen worden altijd gecommuniceerd via het wedstrijdsecretariaat.
- Afgelastingen wegens niet genoeg spelers heeft competitie maatregelen als gevolg, zoals drie punten in mindering en een boete.

Trainen

- Alle teams trainen 1x per week.
- In de kerstvakantie wordt NIET getraind!
 - Uitzondering: wedstrijd in het weekend van 6/7 januari. In dat geval wordt er een training aangeboden in die week voor de betreffende teams. Twee weken van tevoren doorgeven of er gebruik gemaakt wordt van de training. Bij niet komen opdagen boete 25,-.
- Trainingen starten vanaf 20 november.

- Op zaterdag tussen 10:00-12:00 uur extra trainingsmoment op reservering.
 - Week van tevoren reserveren. Bij niet komen opdagen boete 25,-.

Clinic

Zaalclinic voor jeugdteams 5 januari 2024 van 9:00 tot 12:00

Meer informatie volgt.



Tactische informatie

- Stelsiem balbezit (BB)
- Tactische tips
- Stelsiem niet balbezit (NBB)
- Tactische tips
- Corners
- Wisselen

NIEUW VENNER



System BB

Spelopbouw met 2 man (de L)

- dobbelsteen 5 naar L

Organisatie:

- speler 1 en 2 spelen over
- Speler 3 loopt richting de balk vanuit dobbelsteen 5 positie
- Speler 4 bezet de diepe zone

Coach accenten:

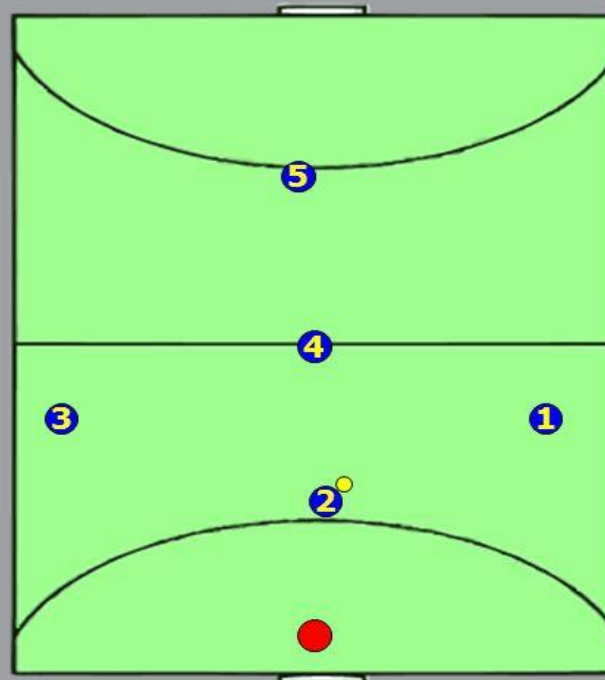
- Speler 1 en 2 moeten op tempo rondspelen (met pre-scanning)
- Speler 3 komt sterk aan de balk (staat open rug naar de balk)
- Speler 3 maakt zijn actie naar binnen (passen of sterk doorlopen)
- Speler 3,4 en 5 switchen van positie



Wat te doen bij hoge druk?

- Als de tegenstander hoge druk zet en we er niet uitkomen in de dobbelsteen 5 dan kunnen we overschakelen naar volgend systeem (anker/V-formatie)

Spelopbouw met 3 man (V-formatie)



 **KNHB** KONINKLIJKE NEDERLANDSE HOCKEYBOND

- Speler 4 aanspeelpunt op de balkant; biedt zich aan t.o.v. de wisselende balbezitter
- Speler 1+2+3 nemen na een pass steeds een nieuwe positie in en maken gebruik van pre-scanning
- Spits in diepe zone
- Baltempo / balcontrole
- Kantelen / wisselen van posities

Tactische tips in balbezit

- Wissel af met bovenstaande systemen
- Spelen via de balk
- Hoog passtempo
- Speelveld groot maken
- Snel nemen d.m.v. de selfpass
- Geen haast bij uitverdedigen, eerst zorgen dat het veld groot is.

Stelsiem NBB

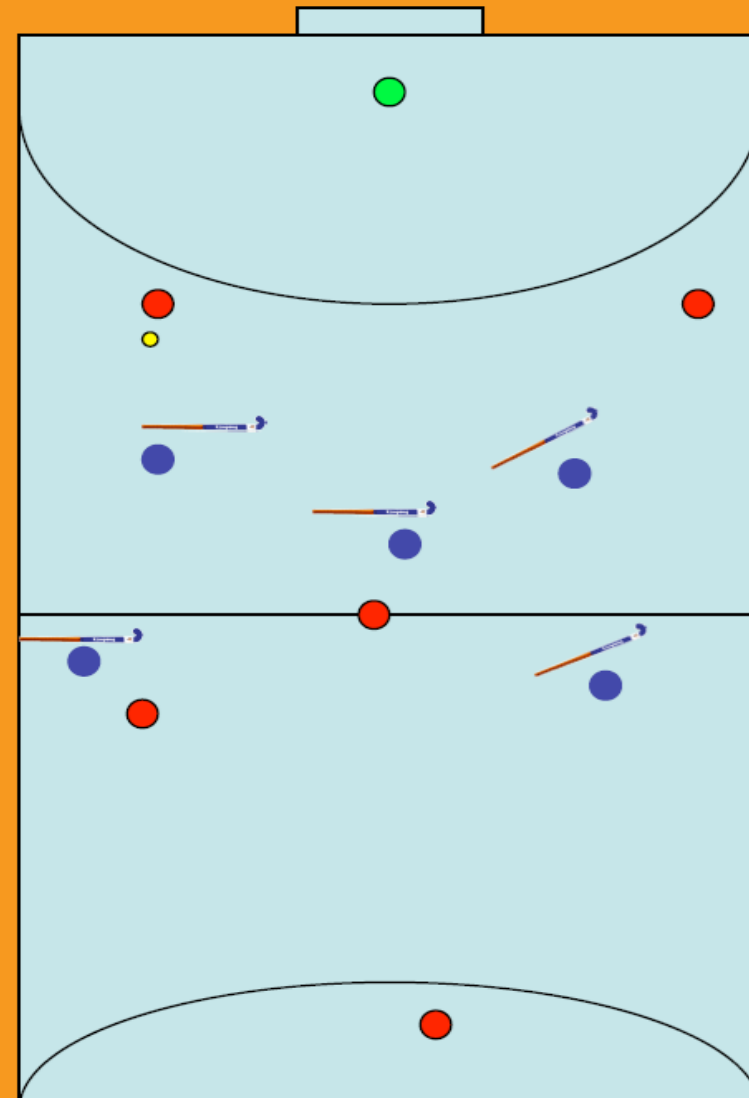
NBB – Dobbelsteen 5 - zone

Uitgangspositie bij bal op links

- Gevaarlijkste passlijnen dicht
- Verdediging in balbezit aan balk

Taken

- As dicht
- Handschoen op de grond
- **Linksvoor handschoen t.o.v. de bal**
- Balk mag aangespeeld worden
- Coach man voor je
- Balk aan balkant dicht
- Linksvoor staat iets lager dan rechtsvoor
- Helpkant verdediger controle



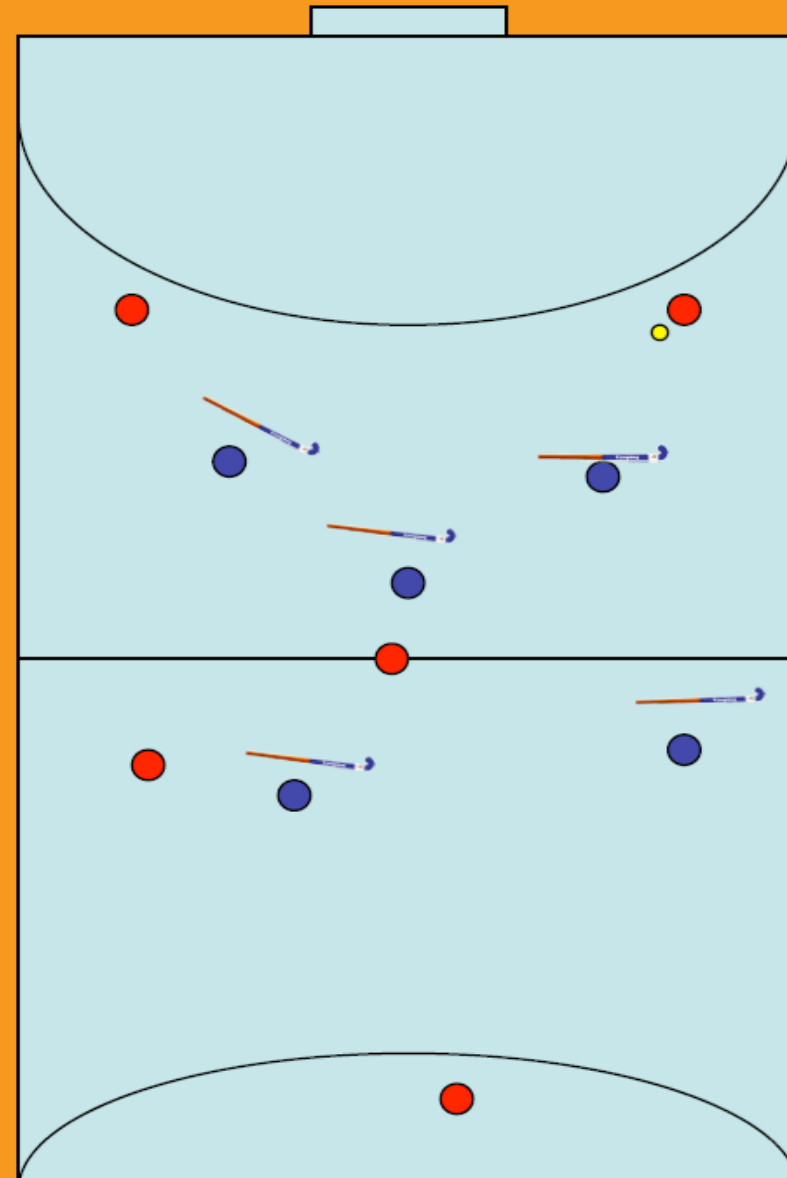
NBB – Dobbelsteen 5 - zone

Uitgangspositie bij bal op rechts

- Gevaarlijkste passlijnen dicht
- Verdediging in balbezit aan balk

Taken

- As dicht
 - Handschoen op de grond
 - **Rechtsvoor krul t.o.v. de bal**
 - Balk mag aangespeeld worden
 - Coach man voor je
 - Balk aan balkant dicht
 - Linksvoor staat iets lager dan rechtsvoor
 - Helpkant verdediger controle
-
- Na afpakken meteen de as inpassen



Tactische tips NBB

- Wees geduldig
- Stick laag
- Speelveld klein maken
- Kortste weg naar het doel blokkeren
- Samenwerken(coachen) in de zone-dekking

Strafcorner verdedigend

Keeper loopt uit

Keeper blijft staan

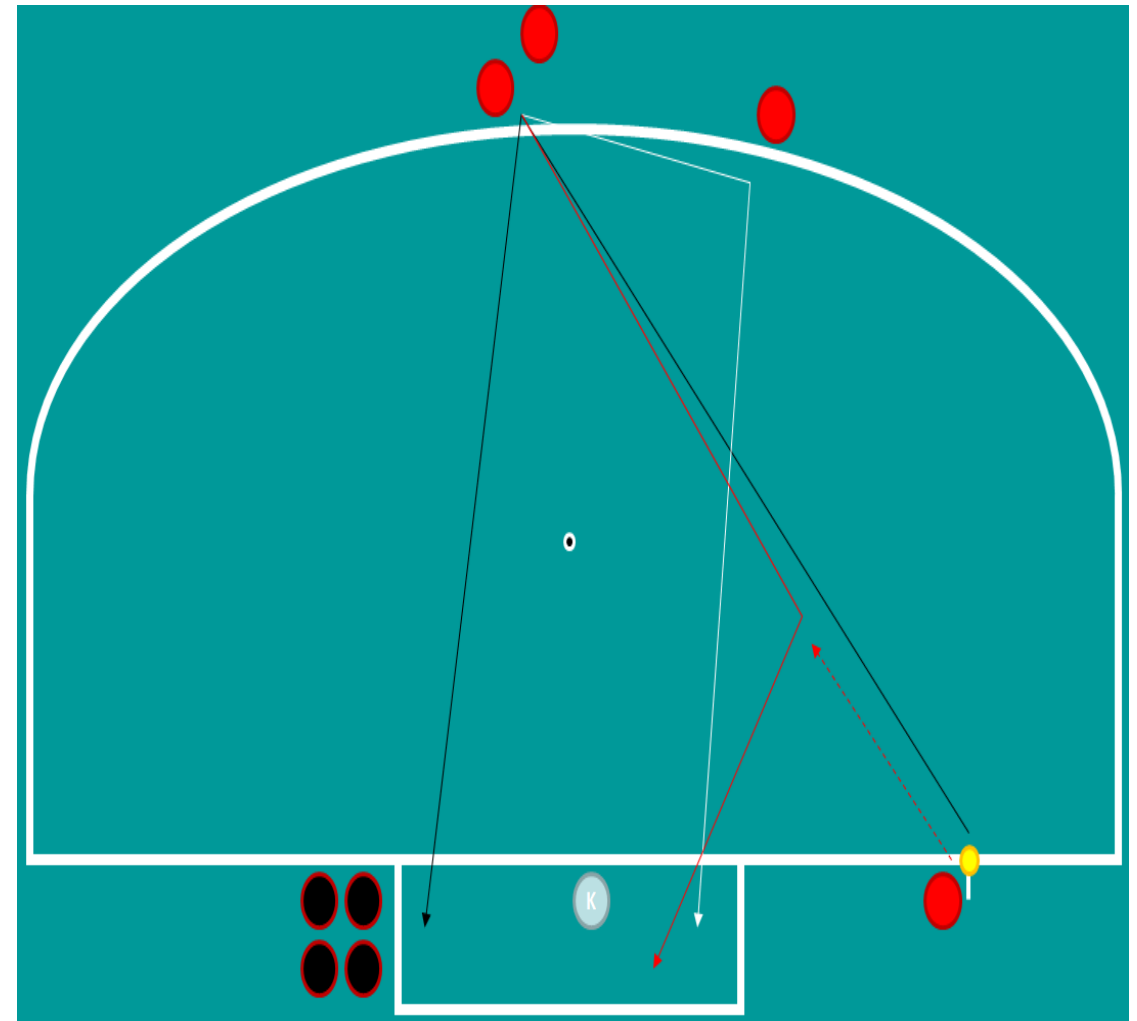
Vol druk

Laag voor keeper langs

- 1 = meelopen met keeper om de **lage** ballen te blokken
- 2 = In schot afschuif
- 3 = Lijnstop voor **half-hoge en hoge** ballen
- 4 = Lijnstop voor **lage** ballen
- 5 = ...

Straf corner aanvallend

- Met 4 spelers
- 1 corner direct en 2 varianten.
- Hou het simpel , snel en effectief



Wisselen breedte teams

- Iedereen speelt ongeveer evenveel.
- Zorg voor vaste en duidelijke afspraken.
- Advies is om twee teams te maken en die na ca 10 minuten te wisselen. (ALLEEN WISSELEN IN BB)
- Zet per wedstrijd 11 mensen op het formulier. Maak een schema vooraf, wie kan er wanneer niet, wie zit er op de tribune.

Bedankt en nog een fijne avond

